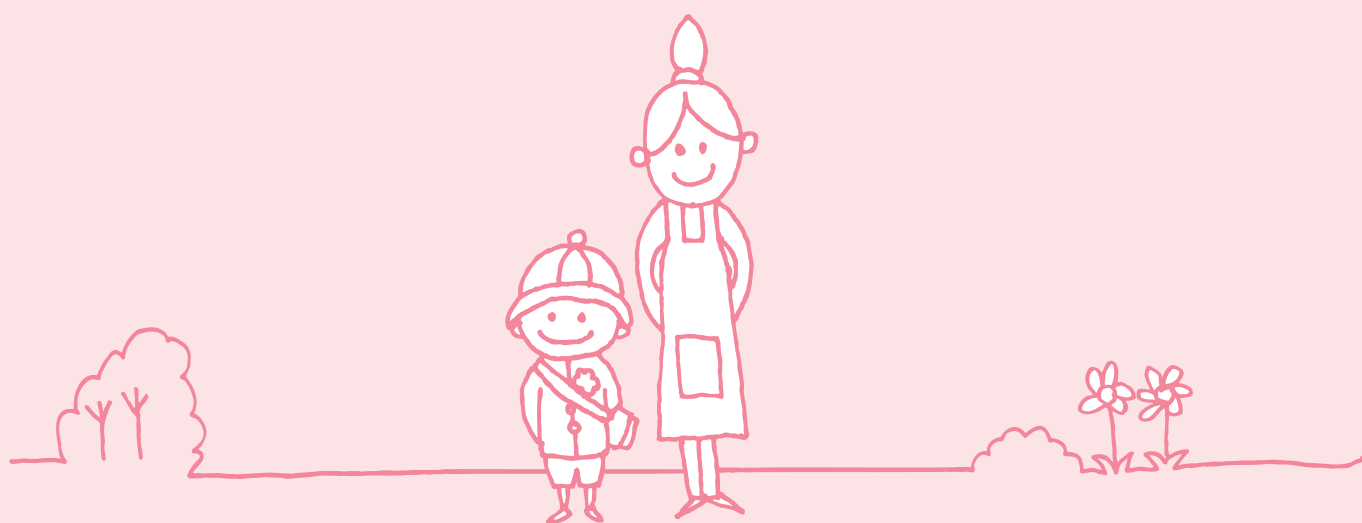


2024 年度
こども学科
総合型選抜ガイド
(エントリーシート付)



やさしさを、学ぶ。

AJC 足利短期大学

問い合わせ先

足利短期大学 入試事務室 TEL 0284-21-8242 FAX 0284-21-1270

こども学科 総合型選抜

総合型選抜とは、学力試験だけでは判断できない受験生の多様な資質や能力を評価し、勉学意欲や入学後の可能性などを総合的に判断し、合否を決定する入試制度です。

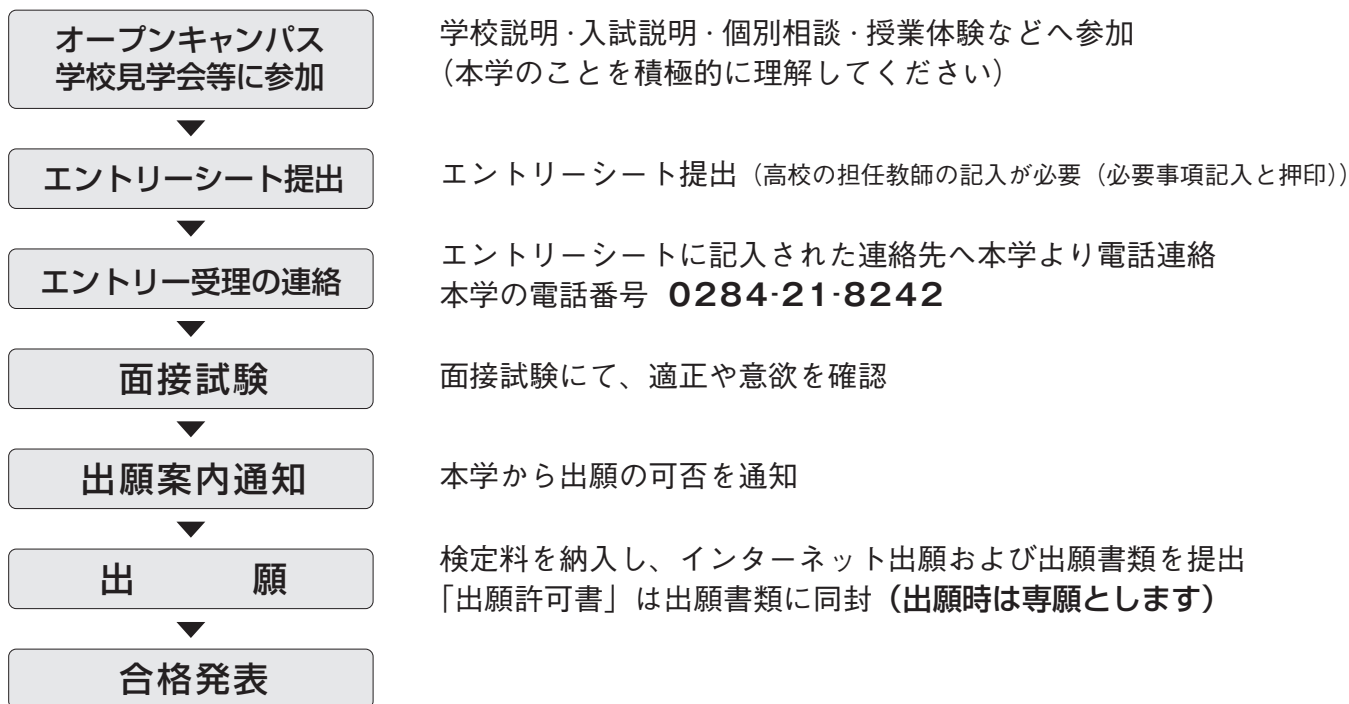
また、受験生にとっても志望大学の教育方針、バックアップ体制などをより詳しく理解でき、間違いのない大学選びができる入試制度です。

エントリーシートについて

エントリーシートはA様式とB様式があります。

「専門学科（家政系）」「総合学科」の受験生、および「普通科で保育や福祉を学んだ者」に該当する受験生はA様式とB様式どちらも選択可能です。それ以外の普通科の受験生はA様式を使用してください。

◆ 総合型選抜の流れ（総合型選抜へのエントリーは、他大学エントリー中でも可能）



総合型選抜日程

	試験種別	エントリー期間 ※随時受付 必需(持込可)	試験日	出願許可日	インターネット 出願入力期間	出願受付期間 ※必着	合格発表	入学手続 締 切 日
入 試 日 程	総合型 選 抜 1 期	2023年 9月1日(金)～ 9月12日(火)	9月16日(土)	9月19日(火)	9月25日(月)～ 10月10日(火)	9月25日(月)～ 10月13日(金)	11月1日(水)	11月17日(金)
	総合型 選 抜 2 期	2023年 9月13日(水)～ 10月17日(火)	10月22日(日)	10月23日(月)	11月1日(水)～ 11月12日(日)	11月1日(水)～ 11月15日(水)	12月1日(金)	12月22日(金)
	総合型 選 抜 3 期	2023年 10月18日(水)～ 11月14日(火)	11月19日(日)	11月20日(月)	11月27日(月)～ 12月10日(日)	11月27日(月)～ 12月13日(水)	12月22日(金)	1月19日(金)
	総合型 選 抜 4 期	2023年 11月15日(水)～ 12月12日(火)	12月17日(日)	12月18日(月)	12月25日(月)～ 1月23日(火)	12月25日(月)～ 1月26日(金)	2月9日(金)	3月1日(金)
	総合型 選 抜 5 期	2023年 12月13日(水)～ 1月30日(火)	2月3日(土)	2月5日(月)	2月13日(火)～ 3月4日(月)	2月13日(火)～ 3月7日(木)	3月15日(金)	3月22日(金)

総合型選抜による特待生制度

総合型選抜受験者対象の特待生制度があります。詳細は募集要項または特待生チラシをご覧ください。

2024年度
総合型選抜申込書（エントリーシート）

※受付欄（本学で記入）

受付番号 受付日 年 月 日

氏名	フリガナ	生 年 月 日	平成 年 月 日	写真貼付 (全面糊付)
		性 別	男 ・ 女	
現住所等	〒 ー TEL (自 宅) ー ー (連絡先) ー ー 連絡先には必ず連絡のとれる電話番号を記入してください。エントリー受理の連絡に使用します。	1. 写真の裏面に氏名を記入すること。 2. 大きさはたて4 cm、よこ3 cm 3. 正面上半身無帽で3ヶ月以内に撮影したもの。		
在籍高校	所在地 都 道 立 高等学校 府 県	年 3 月卒業見込・卒業		
在籍高等学校記入欄	担任の先生がご記入ください	上記生徒が足利短期大学総合型選抜にエントリーすることを確認しました。なお、現時点での各教科の評定平均値は下記のとおりです。	高等学校	担任氏名 印
◎足利短期大学を特に志望した理由は何ですか。				
◎入学後、どのような学生生活を送りたいですか。				

◎自己アピール

具体的に自分自身をアピールしてください。

アピール内容は、特技、将来への夢等どんなことでも結構です。

◎足利短期大学に対して、何か質問がありましたら書いてください。

面接時にお応えします。

2024年度
総合型選抜申込書（エントリーシート）

※受付欄（本学で記入）

受付番号 受付日 年 月 日

氏名	フリガナ	生 年 月 日	平成 年 月 日	写真貼付 (全面糊付)
		性 別	男 ・ 女	
現住所等	〒 ー TEL (自 宅) ー ー (連絡先) ー ー 連絡先には必ず連絡のとれる電話番号を記入してください。エントリー受理の連絡に使用します。	1. 写真の裏面に氏名を記入すること。 2. 大きさはたて4 cm、よこ3 cm 3. 正面上半身無帽で3ヶ月以内に撮影したもの。		
在籍高校	所在地 都 道 立 高等学校 府 県	年 3 月卒業見込・卒業		
在籍高等学校記入欄	担任の先生が ご記入ください	上記生徒が足利短期大学総合型選抜にエントリーすることを確認しました。なお、現時点での各教科の評定平均値は下記のとおりです。 評定平均値	高等学校 担任 氏名	印
◎足利短期大学を特に志望した理由は何ですか。				
◎入学後、どのような学生生活を送りたいですか。				

◎自己アピール(「専門学科(家政系)」「総合学科」「普通科で保育や福祉を学んだ者」に該当する受験生専用)

高校生活を通して力を入れて取り組んできたことについて、写真や図、イラストと文章を使ってアピールしてください。なお使用する画材、下記のスペースの使い方は自由とし、必ず時系列で表記する必要もありません。紙面が足りない場合は、A3片面一枚まで追加してもよいものとします。その時の用紙の種類等は問いません。

◎足利短期大学に対して、何か質問がありましたら書いてください。

面接時にお応えします。
